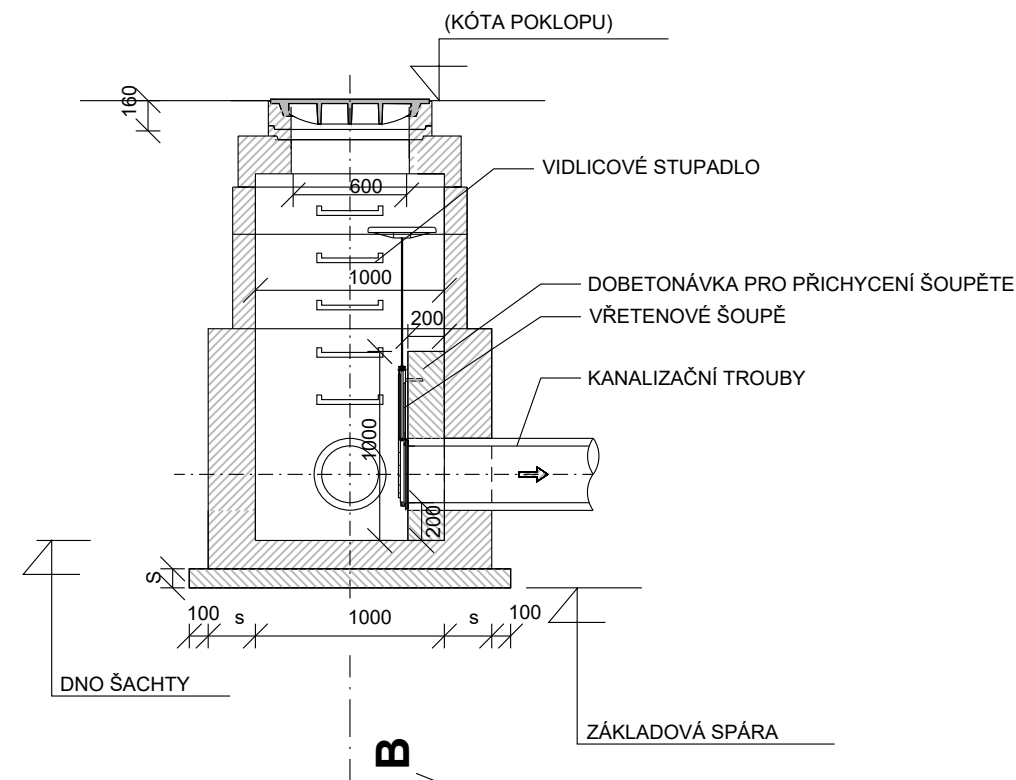


M 1:25

ŘEZ A-A'



- POUŽITÍ JINÝCH POKLOPŮ NEŽ S ODVĚTRÁNÍM JE NEPŘÍPUSTNÉ
- SPOJ MONOLITU A PREFABRIKÁTU MUSÍ BÝT VODOTĚSNÝ
- SKRUŽE I ŠACHTOVÁ DNA JSOU DODÁVÁNY VČETNĚ OCELOVÝCH STUPADEL S PE POVLAKEM DIN 19 555
- VODOTĚSNOST ZAJIŠŤUJE PRÝŽOVÝ PROGRESIVNÍ SPOJ DODANÝ S ŠACHTOVÝMI KOMPONENTY
- K NÁPOJENÍ TRUB KANALIZACE DO ŠACHTOVÉHO DNA BUDOU POUŽITÝ ŠACHTOVÉ VLOŽKY OSAZENÉ PŘI VÝROBĚ

Tato dokumentace je duševním vlastnictvím chráněným platnými zákony. Nesmí být bez předchozího písemného souhlasu autora kopírována, rozmožňována, upravována a zpřístupněna třetím osobám. | Projektant při návrhu, výpočtu a vypracování projektové dokumentace předpokládá, že stavba bude prováděna dle platných norem ČSN. | Textová část je nedílnou součástí dokumentace. | Veškeré rozvahy konstrukcí jsou uvedeny ve skladebných rozměrech. | Stavbu dle této projektové dokumentace musí provádět odborná firma k tomu ze zákona způsobilá.



LAPLAN a.s., Cejl 504/38, 602 00 Brno
IČO: 292 01 691, **laplan.cz**
ID datové schránky: f9umfsq

Provozní objekt Pelhřimovské vodárenské s.r.o.

Název stavby				
k.ú. Pelhřimov				
Místo				
Město Pelhřimov, Masarykovo náměstí 1, 393 01 Pelhřimov				
Stavebník				
1.2.6.4.5 Nakládání s dešťovou vodou				
Stavební objekt				
D.1.1 Architektonicko - stavební řešení				
Část dokumentace				
provádění stavby				
Stupeň dokumentace				
VZOROVÝ VÝKRES PREFA REVIZNÍCH ŠACHET 1:25 3xA4				
Název výkresu		Měřítko	Formát	
05	00	29.4.2025	mm	20_2406
Číslo výkresu	Revize	Datum	Kótováno	Číslo zakázky
				Sada

Ing. Filip Vacek

Projektant HIP

Ing. Jana Kulichová

Vypracoval

Ing. Josef Slavík

Odpovědný projektant

ROZMĚROVÁ TABULKA ŠACHET NA STOKÁCH DN 250-600

DN	DN šachty	H	s	S
250	1000	800	150	150
300	1000	850	150	150
400	1000	950	190	150
500	1000	1150	230	150
600	1000	1150	230	150

POZN.:
DN 200 V PŘÍPADĚ NAPOJENÍ PLASTOVÉHO DRENÁŽNÍHO POTRUBÍ.
KONSTRUKČNÍ BETON JE NAVRŽEN S ODOLNOSTÍ XF4 A XA2.